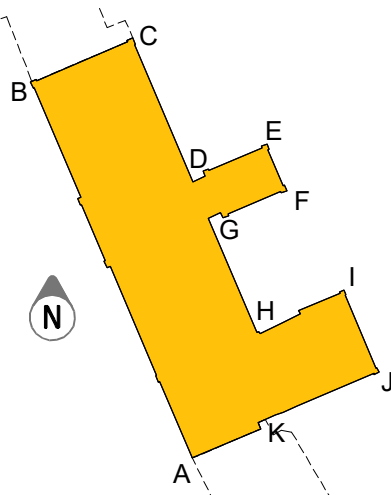
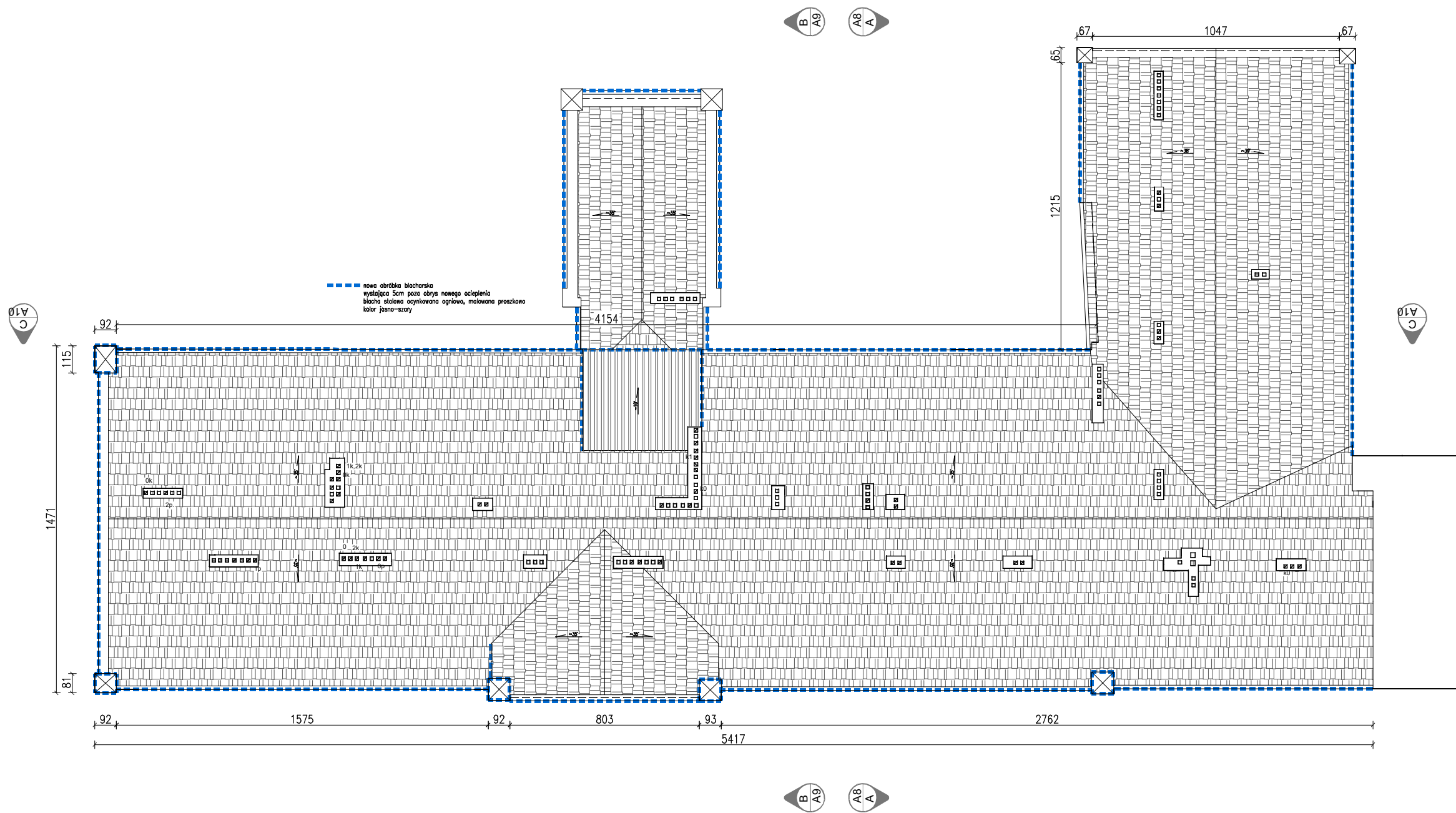


RZUT DACHU
skala 1:200



UWAGI:

1. PROJEKT ROZPATRYWAĆ ŁĄCZNIE Z PROJEKTAMI BRANŻOWYMI.
2. W PRZYPADKU JAKICHKOLWIEK WĄTPLIWOŚCI WEZWAĆ PROJEKTANTA, KTÓRY ZADECYDUJE O DALSZYM POSTĘPOWANIU.
3. WSZYSTKIE WYMIARY SPRAWDZIĆ NA BUDOWIE.
4. WSZYSTKIE WYMIARY PODANO W [cm]
5. OBRÓBKI BLACHARSKIE i ORYNNOWANIE –
BLACHA STAŁOWA OCYNKOWANA OGNIOWO,
MALOWANA PROSZKOWO: kolor jasnoszary.

CZAPLIŃSCY - ARCHITEKCI

84-230 Rumia ul. Dokerów 16 tel. 669 255 550

Temat :
Termomodernizacja i remont budynku mieszkalnego wielorodzinnego.
Poprawa efektywności energetycznej budynku mieszkalnego wielorodzinnego przy ul. Olsztyńskiej 15 w Omecie

Lokalizacja :
11-130 Ometa, ul. Olsztyńska 15
dz. nr. 189/3 i 189/34, obręb 0003, jedn. ewid. 280905_4 Ometa

Inwestor :
Wspólnota Mieszkaniowa Nieruchomości przy ul. Olsztyńskiej 15; ul. Olsztyńska 15; 11-130 Ometa

Nazwa rysunku:
RZUT DACHU

Projekt :
arch. Damian Czapliński
upr. nr. PO/KK/192/2008

Branża :
architektura
Faza :
proj. wykonawczy
Data:
10.2018
Skala:
1:200
Nr rys.:
A7
s.29